

14 FEV. 2025 — 04 ABR. 2025

PATROCÍNIO



PÓS-GRADUAÇÃO
ECOGRAFIA
GINECOLÓGICA
2.ª EDIÇÃO



**ADVANCED
EDUCATION
FOR THE
FUTURE**

SINCE 1977

NOVA MEDICAL SCHOOL

PORQUÊ PÓS-GRADUAÇÃO EM ECOGRAFIA GINECOLÓGICA?

Nas últimas duas décadas, investigação científica e avanços tecnológicos permitiram o desenvolvimento acelerado da Ecografia Ginecológica.

No entanto, a formação diferenciada nesta área permanece limitada. O programa deste curso abrange todos os aspetos da ecografia em Ginecologia, incluindo a sua aplicação em Oncologia Ginecológica, Infertilidade e Uroginecologia.

A patologia rara e vários procedimentos eco-guiados também são abordados nos conteúdos programáticos.

Ademais, esta formação avançada conta com palestras e discussões de grupo, acompanhadas de recursos pedagógicos submetidos pelos formandos, como imagens e vídeos, para promover uma aprendizagem aprofundada e próxima da realidade diária.

2.ª EDIÇÃO

5 ECTS

Data limite de inscrição: **02 de fev. 2025**

OBJETIVOS DE APRENDIZAGEM

1. Conhecer conceitos fundamentais e avançados da ecografia em Ginecologia, incluindo a sua aplicação e Oncologia Ginecológica, Infertilidade e Uroginecologia
2. Explicar técnicas de diagnósticos ecográficos da patologia miometrial, endometrial, anexial e da endometriose (pélvica e extra-pélvica)
3. Sublinhar a importância da ecografia como ferramenta essencial na seleção das doentes para intervenções ginecológicas, na organização das equipas cirúrgicas e na escolha da via e técnica cirúrgica mais adequada
4. Exemplificar as vantagens da ecografia intraoperatória em ginecologia e a utilidade da ecografia pós-operatória, através de casos clínicos

DESTINATÁRIOS DO CURSO

Médicos internos e especialistas em Ginecologia/Obstetrícia

METODOLOGIA DE AVALIAÇÃO

A avaliação da aprendizagem ao longo do curso é através da discussão de casos e exame.

COORDENAÇÃO



Dusan Djokovic



Fátima Serrano

CORPO DOCENTE

Dusan Djokovic

Fátima Serrano

Alexandra Meira

Ana Patrícia Pinto

Ana Sofia Fernandes

Bart De Vree

Elena Teodorico

Francesca Ciccarone

Francesca Moro

Inês Reis

Leandro Accardio Mattos

Luciana Patrício

Maria Geraldina Castro

Sofia Mendes

Srdjan Saso

PROGRAMA

PRESENCIAL

46H

SESSÕES TEÓRICA + PRÁTICA

MÓDULOS 1 E 2

14 FEV 2025 | 15H45 - 20H00

- Introdução
- Avaliação ecográfica da pelve feminina
 - Configurações e técnicas ecográficas
 - Compartimento central: achados normais | modificações fisiológicas
 - Compartimentos anterior e posterior
- Avaliação ecográfica do miométrio
 - Terminologia e metodologia MUSA
 - Mioma e outros tumores do músculo liso uterino
 - Adenomiose

MÓDULO 3

15 FEV 2025 | 09H00 - 13H00

- Avaliação ecográfica do endométrio e da cavidade uterina
 - Terminologia e metodologia IETA
 - Avaliação da doente com hemorragia uterina anormal
 - Patologia intracavitária benigna e pré-maligna
 - Carcinoma endometrial e avaliação da sua disseminação loco-regional

MÓDULO 4

28 FEV 2025 | 16H00 - 20H00

- Avaliação ecográfica do colo do útero e trato genital inferior
 - Avaliação ecográfica do colo do útero, regiões paracervicais e retroperitoneu
 - Cancro do colo do útero e avaliação da sua disseminação loco-regional
 - Cancro da vulva e da vagina
- Análise de casos clínicos



PROGRAMA

PRESENCIAL

46H

SESSÕES TEÓRICA + PRÁTICA

MÓDULO 5

07 MAR 2025 | 16H00 - 20H00

- Avaliação ecográfica dos anexos I
 - Massas anexiais e espectro de neoplasias do ovário
 - Terminologia e metodologia IOTA
 - Diagnóstico diferencial de massas anexiais (MBDs, "IOTA ADNEX e O-RADS)
- Treino prático: Aplicação de MBDs, IOTA ADNEX e O-RADS

MÓDULO 6

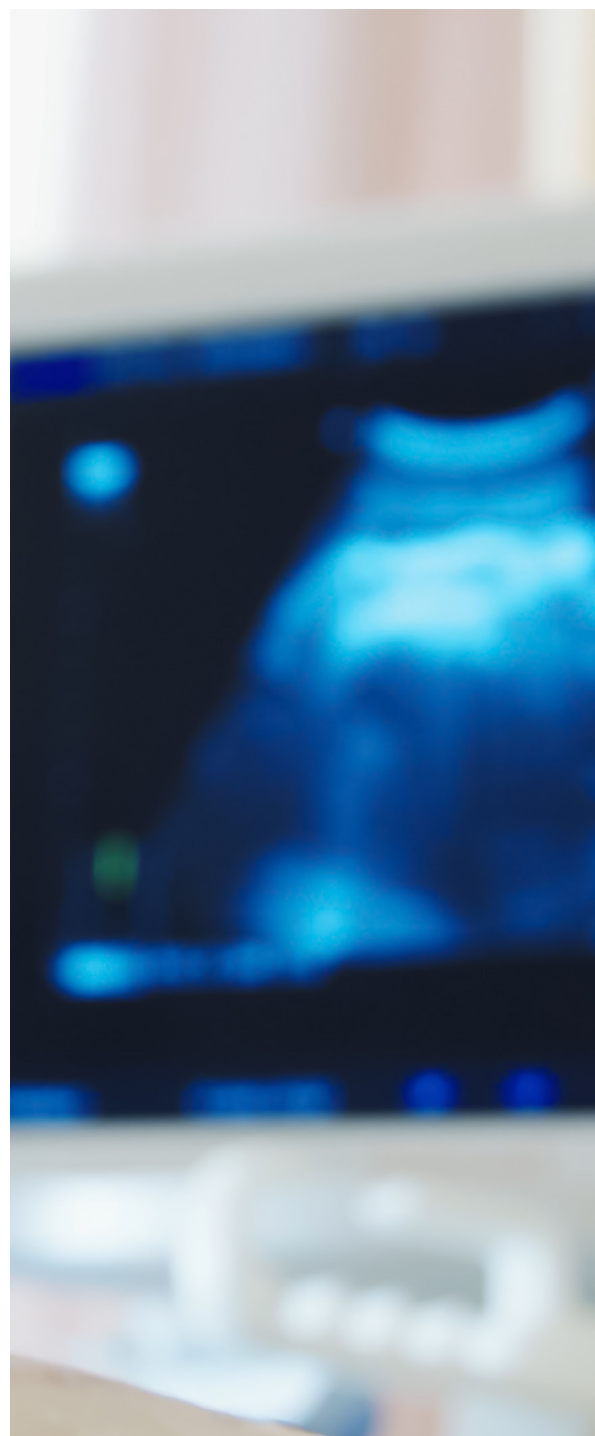
08 MAR 2025 | 09H00 - 13H00

- Avaliação ecográfica dos anexos II
 - Massas anexiais benignas
 - Neoplasias epiteliais primárias do ovário (border-line e invasivas)
 - Neoplasias não epiteliais primárias do ovário
 - Tumores ovárico metastáticos
 - Avaliação ecográfica da disseminação intra-abdominal do câncer de ovário

MÓDULO 7

14 MAR 2025 | 16H00 - 20H00

- Ecografia intraoperatória e procedimentos invasivos guiados por ecografia
 - Ecografia intraoperatória
 - Procedimentos diagnósticos guiados por ecografia em Oncologia Ginecológica
- Análise de casos clínicos



PROGRAMA

PRESENCIAL

46H

SESSÕES TEÓRICA + PRÁTICA

MÓDULOS 8 E 9

15 MAR 2025 | 09H00 - 13H00

- Anomalias uterinas congênicas e subfertilidade
 - Avaliação ecográfica da mulher subfértil
 - Histerossonografia e histerossonossalpingografia
 - Ecografia 3D e avaliação de anomalias uterinas congênicas
 - Útero septado e útero dimórfico: indicações cirúrgicas?
 - Aderências intrauterinas
 - Síndrome do ovário policístico
- Dor pélvica aguda
 - Diagnóstico diferencial da dor pélvica aguda
 - Torção anexial
 - Doença inflamatória pélvica

MÓDULO 10

21 MAR 2025 | 16H00 - 20H00

- Endometriose e adenomiose
 - Adenomiose – revisão
 - Endometriose superficial
 - Endometriose ovárica e transformação maligna do endometrioma
 - Mapeamento da endometriose infiltrativa pélvica (IDEA/#Enzian/ISGE)
 - Endometriose extra-pélvica
- Análise de casos clínicos e exercícios teórico-práticos

MÓDULO 11

22 MAR 2025 | 09H00 - 13H00

- Condições relacionadas com a gravidez
 - Aborto, gravidez de localização desconhecida e gravidez ectópica
 - Istmocele e distúrbios associados
 - Doença trofoblástica gestacional
 - Doença trofoblástica gestacional
 - Massas anexiais na gravidez
- Análise de casos clínicos



PROGRAMA

PRESENCIAL

46H

SESSÕES TEÓRICA + PRÁTICA

MÓDULO 12

28 MAR 2025 | 16H00 - 20H00

- Ecografia do pavimento pélvico
 - Ecografia em Uroginecologia
- Análise de casos clínicos

MÓDULO 13

29 MAR 2025 | 09H00 - 13H00

- Seminário | Exercícios teórico-prático

EXAME

04 ABR 2025 | 18H00 - 20H00



REQUISITOS CANDIDATURA

Médicos internos e especialistas em
Ginecologia/Obstetrícia

DOCUMENTOS DE CANDIDATURA

CV
Certificado de habilitações

NUMERUS CLAUSUS

30

CRITÉRIOS DE ADMISSÃO

Avaliação curricular
Ordem de inscrição

REGIMES DE FALTAS

Frequência mínima de 80% das aulas para
obtenção do comprovativo de frequência e como
pré-requisito para a realização do exame final do
curso e obtenção do certificado de conclusão do
curso

LÍNGUA DE ENSINO

Português e Inglês

PROPINA

Taxa de candidatura **51 €**
Propina **1100 €**
(inclui matrícula, seguro escolar e catering)

PROGRAM MANAGER



FILIPA TOSCANO

INFORMAÇÕES ADICIONAIS

Para mais informações, entre em contacto
com a Program Manager
T: (+351) 218 803 000 | Ext: 21310
formacaoavancada@nms.unl.pt
Campo Mártires da Pátria, 130
1169-056 Lisboa – Portugal

www.nms.unl.pt